

Klassentreffen Realschule Zetel im  
Heimathuus am 04. Juli 2025





**Heimatverein Zetel**

**e.V. 1921**



# Heimatverein Zetel

**e.V. 1921**

- Dokumentieren der Zeteler Geschichte.
- Sammlung von Exponaten aus Zetel.
- Klönnachmittage.
- Pflege der Sprache Platt.
- Vortragsabende.
- Tagesfahrten.
- Sommerfest und gesellige Abende.



# Heimatverein Zetel

e.V. 1921

Strecke „Sagen um den Neuenburger Urwald“

- |  |          |
|--|----------|
| 1. Start am Heimathuus um 13.00 Uhr  | 00,00 km |
| 2. Strecke über Markthamm, Bleichenweg, Danziger Str., Zetel Süd, Bahnweg, Schloss Neuburg, Westersteder Straße, Strasse nach Lindern  |          |
| 3. Dicke Buche, <b>Hohe Burg</b>   | 08,40 km |
| 4. Strecke über Straße nach Lindern , Hauptstrasse (KP 42 Richtung KP 36)  |          |
| 5. Rast Ziegelei Uhlhorn; danach weiter bis Forstort Himmelreich,  | 10,50 km |
| 6. rechts in den Wald zum  |          |
| 7. <b>Förstergrab</b>  | 12,66 km |
| 8. Weg folgen bis KP 14 - KP11 Teehäuschen – KP 9 – kurz vor KP 6  |          |
| 9. <b>Jungfernbrücke</b> über den Lorriengraben  | 4,86 km  |
| 10. Weg weiter über KP 6 – 4 – 13 - rechts Richtung Bockhorn– Wohnhaus Strodthoff – links in den Wiesenweg – bis zum Bahnweg – dann links – Bis KP 48 – KP 41 (ehemals Hoheisel) |          |
| 11. Heimathuus Rückkehr gegen 17.00 Uhr  | 22,00 km |

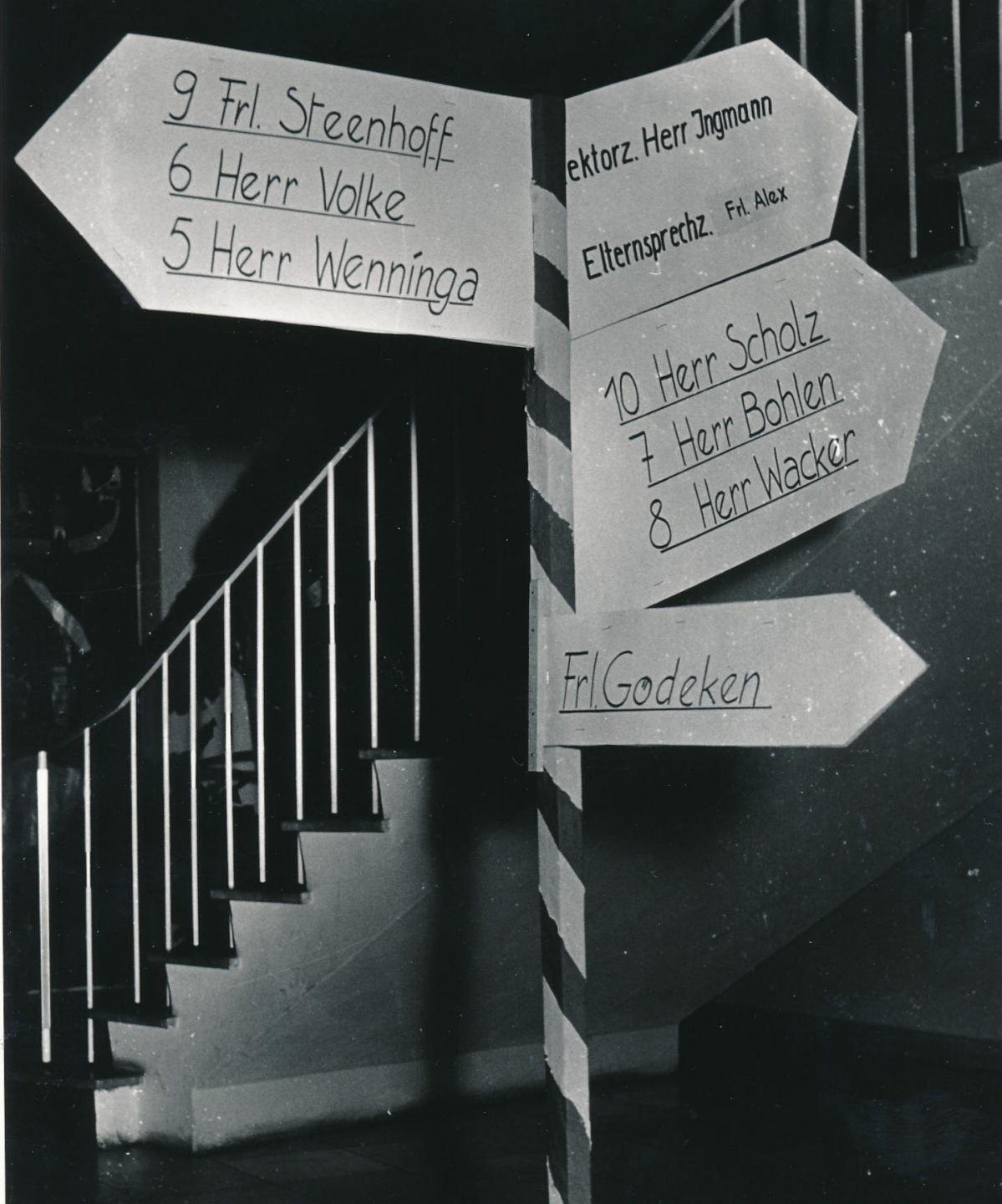






- Westerende im Winterkleid.
- Die Landstelle von Wilhelm Hobbie, sie stand in der Nähe der Auffahrt zum Esch-Sportplatz und wick der Realschule.





Zum Elternsprechtag eine  
Wegweisung durch die  
Schule.









---

## Die neu errichtete Realschule



Ordnung aus Zetel.

Krieger-Denkmal.







# Der Schulchor

- Auf dem Bild, obere Reihe:
- Reinhold Putsch, Harm Messerer, Wolfgang Kube, Gerd Hobbie, Reiner Pfeiffer, Ralf Weidemann und Gerd Behrens.
- In der 2. Reihe:
- Roswietha Brauner, Gunda Faß, Ursula Heyen, Karin Meinen, Gisela Gabrieljürgens, Sugrun Deyda, Gudrun Ihnen und Karin Wölbern.
- In der ersten Reihe u. a. Erwin Gode.







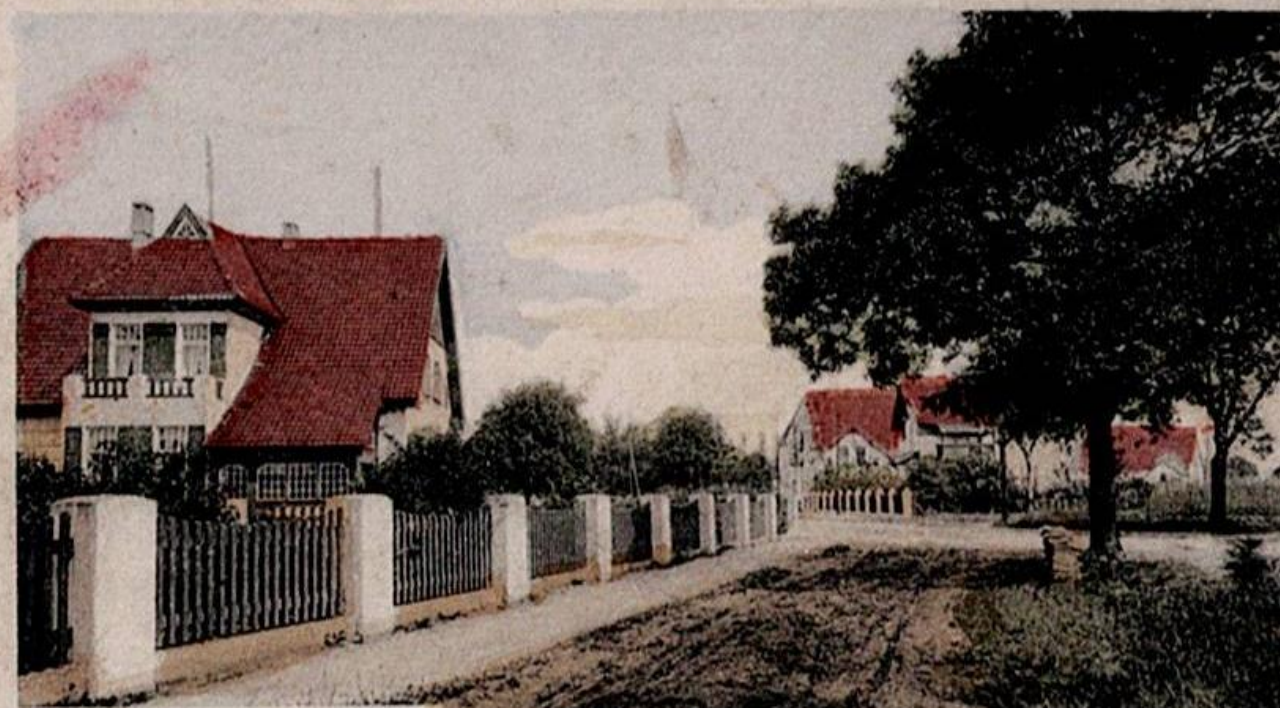






Gasthof zur Friesischen Wehde - Friedhof





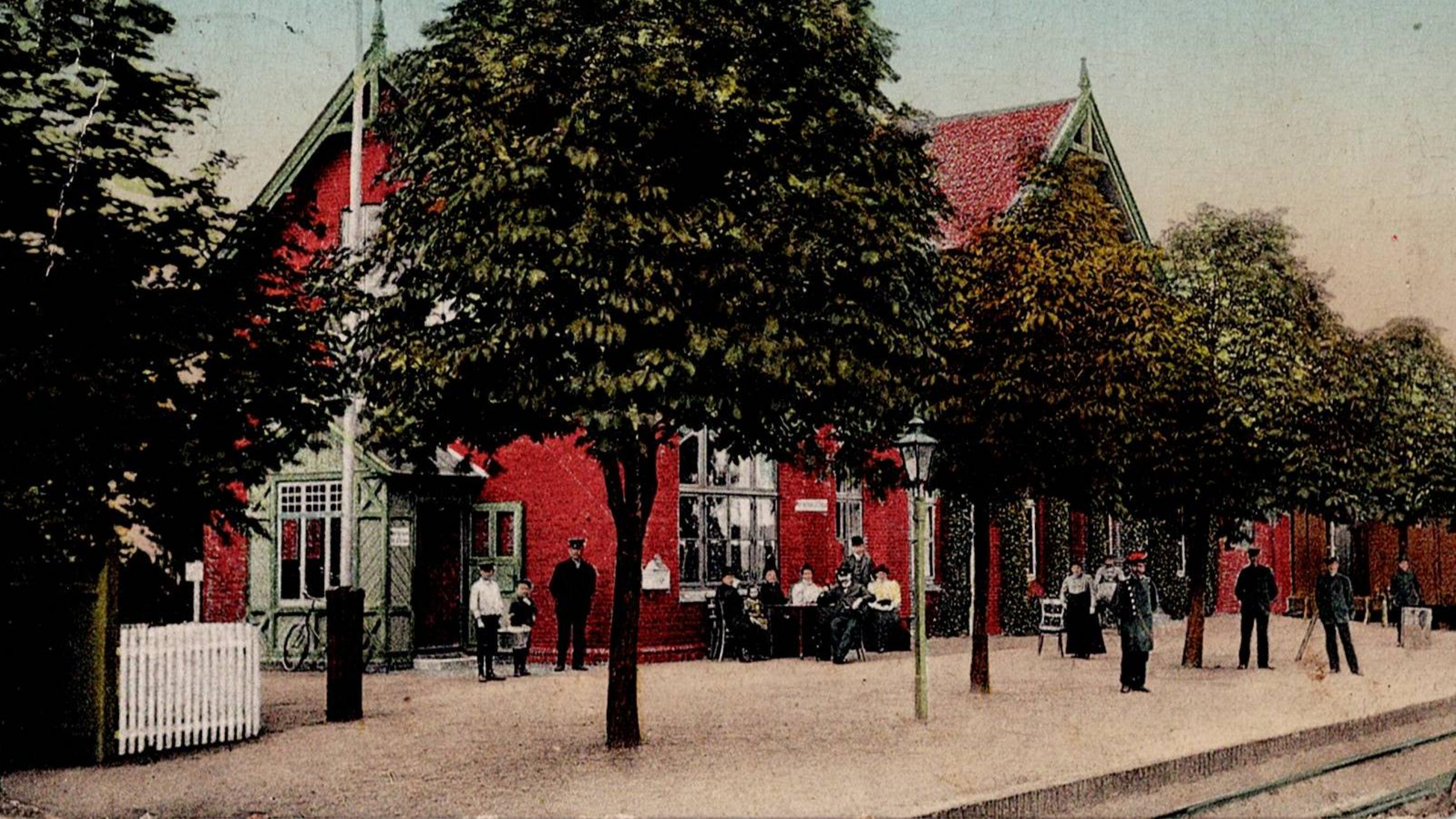




Joh. Diedrich Reinders  
Kolonial  
und  
Porzellan

Gastwirtschaft  
Heinrich Höf

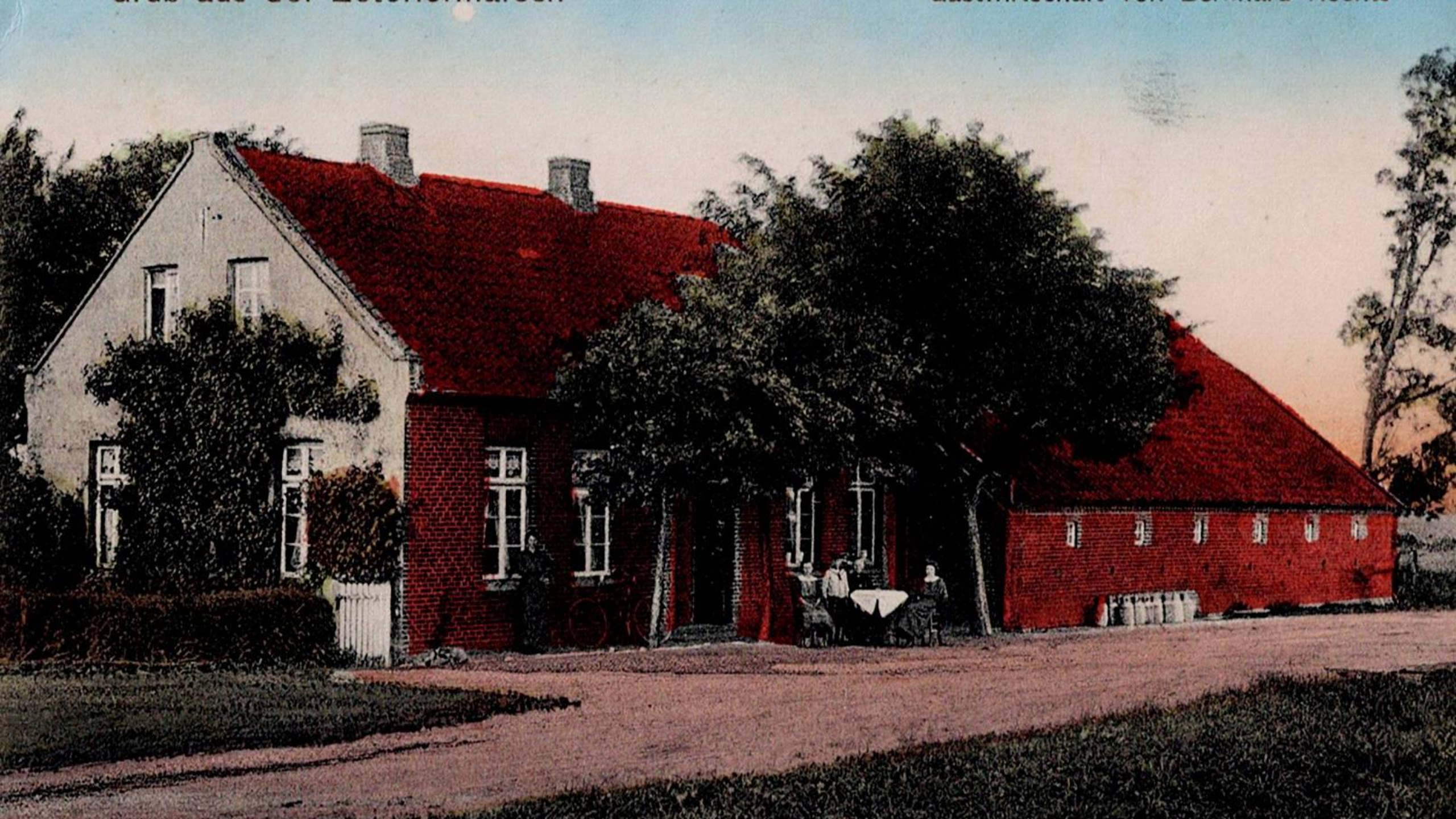
















- **Vielen Dank für die Aufmerksamkeit!**