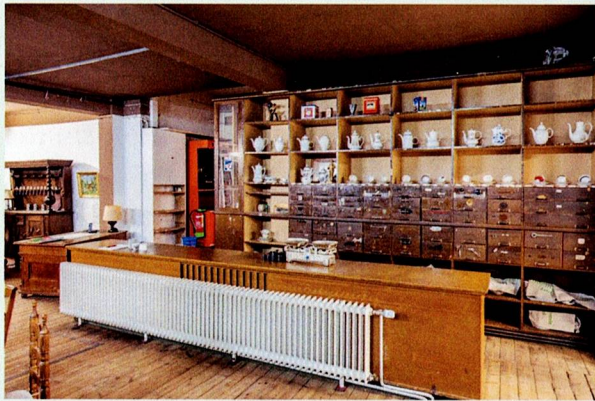


Wir begrüßen Sie

Unser Heimatverein ist immer offen für neue Impulse und vor allem dankbar für weitere Unterstützung. Wir freuen uns daher über neue aktive oder fördernde Mitglieder! Mit Ihrem Beitritt können auch Sie Teil unserer Gemeinschaft werden.

Auch mit einer steuerlich abzugsfähigen Spende können Sie unsere ehrenamtliche Arbeit wirksam unterstützen.

Zum Mitmachen sind alle Zetelerinnen und Zeteler – ob alteingesessen oder zugezogen – sowie alle, die sich mit dem Ort verbunden fühlen, herzlich eingeladen.



Ansichten aus unseren Vereinsräumen.



Haben wir Ihr Interesse geweckt?

Dann kommen Sie zu uns und helfen Sie, die Geschichte Zetels aufzuarbeiten, zu dokumentieren und zu veröffentlichen.

Schauen Sie doch einfach mal herein, können Sie mit uns oder stöbern Sie in unserem umfangreichen Bildarchiv. Die Öffnungszeiten unserer Vereinsräume, Bohlenberger Straße 7, finden Sie auf unserer Homepage www.heimatverein-zetel.de.

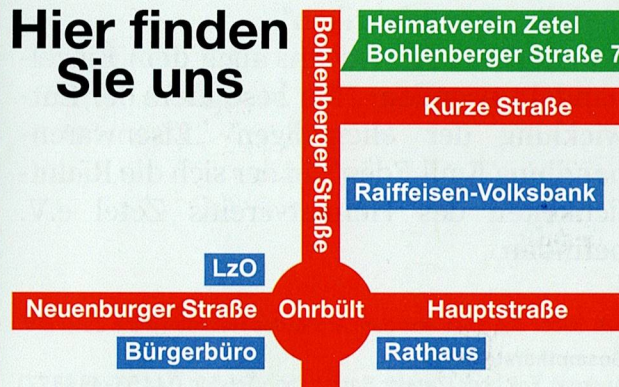
Wollen Sie bei uns Mitglied werden?

Dann gehen Sie einfach auf unsere Homepage www.heimatverein-zetel.de, laden sich die Beitrittserklärung herunter, füllen diese aus und senden sie an uns zurück. Der Jahresbeitrag für Einzelpersonen beträgt 8,- Euro und für Paare 12,- Euro.

Für die Kontaktaufnahme:

Für ausführliche Informationen steht der Erste Vorsitzende des Heimatvereins Zetel e.V., Theodor Kramer, unter seiner Mobilnummer 0179-5128779 oder per E-Mail an mail@heimatverein-zetel.de jederzeit gerne zur Verfügung.

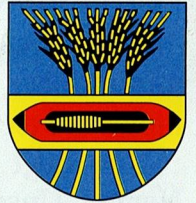
Hier finden Sie uns



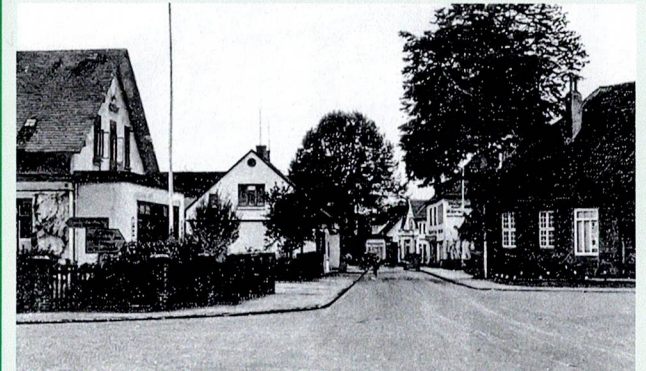
Heimatverein Zetel e.V. 1921



Geschichte muss lebendig bleiben!



Sie finden uns in den ehemaligen Geschäftsräumen der Zeteler „Eisenwarenhandlung Emil Eden“, Bohlenberger Straße 7.



Vereinszweck

Der Heimatverein Zetel e.V. wurde 1921 unter dem Namen „Heimatverein Eekenboom“ gegründet. In seiner heutigen Form besteht der Verein seit 1978. Er steht für die Pflege der Heimatgeschichte, von Kunst und Kultur, des Brauchtums und der niederdeutschen Sprache.

Uns liegt die Heimatspflege sehr am Herzen. Unsere zahlreichen Aktivitäten dazu gelten als besonders förderungswürdig.

Mit der Durchführung von öffentlichen Veranstaltungen mit heimatkundlichen Themen und Exkursionen zu historischen Orten unter fachkundiger Führung bietet der Verein nicht nur seinen Mitgliedern ein breites Spektrum an Weiterbildungsmöglichkeiten und interessanten Informationen. Außerdem fördert er mit Veranstaltungen geselliger Art das generationenübergreifende Miteinander in unserer Gemeinde.

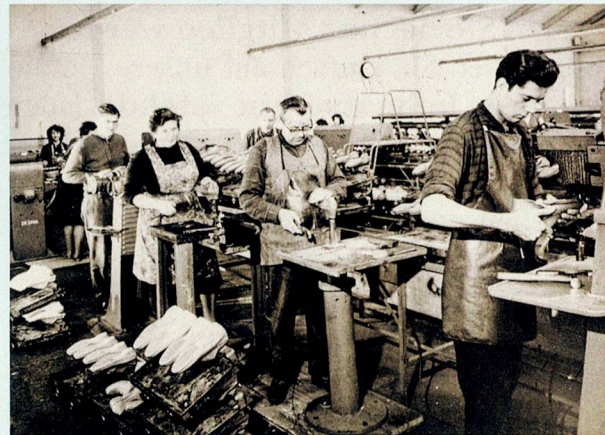


Molkerie Zetel.

Aktuelle Projekte

Ein Arbeitsschwerpunkt des Heimatvereins ist die Archivierung von Dokumenten. Alte Schriften, Nachlässe, Fotos und Dias müssen gesichtet und beschrieben werden.

Auch an der Erforschung der Geschichte der Gemeinde Zetel wird gearbeitet. Es sollen „Geschichtswerkstätten“ zu unterschiedlichen Themen gegründet werden.



Zetel hatte eine große Anzahl von Industriebetrieben und ist immer ein starker Handelsplatz gewesen. Auch diese Themen bedürfen einer Aufarbeitung. Stichpunkte sind hier unter anderem die „Webereien“ und die „Schuhfabriken“.

Jedoch wollen wir uns auch dem Einzelhandel zuwenden: Hier besonders der Entwicklung der ehemaligen „Eisenwarenhandlung Emil Eden“, in der sich die Räumlichkeiten des Heimatvereins Zetel e.V. befinden.

Alle Bilder stammen aus dem Archiv des Heimatvereins Zetel e.V.

Gesamtherstellung:

Andreas Felchner (Zeteler Satzstudio · Telefon 0 44 53 - 48 98 77)

Platt möt lebendig blieben!

För völ Lü in Freesland is Platt immer noch de Moderspraak, man de Lü sünd all oller worden.

Wi van 'n Heimatverein Zetel willt dorto bidragen, dat Platt ok bi de interessierte jüngere Lü ankummt. Dorüm hebbt wi in uns Programm immer mal wer dat Angebot, dat in Platt vörlest oder vördragen word. Ok willt wi an bestimmten Nomidagen blot Platt snacken. Wer dor Freud an het, is bi us van Harten willkommen.

